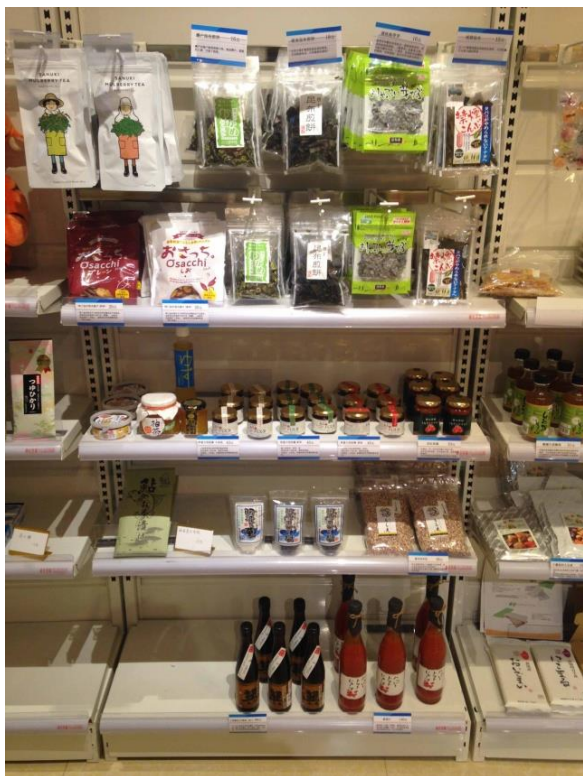


「日本製品中国市場販売支援会（JPCS）」は、体験型アンテナショップ「JPCS 1号店」を2014年12月18日に、大連オリンピック広場の百盛デパート（地下1階）でオープンしました。



「体験型アンテナショップ」では、中国市場で知られていない日本の良質な商品などを展示し、お客様に体験（試食や試飲など）していただき、中国市場で日本商品の知名度をアップさせるのが目的です。
（商品の良さを正しく理解してもらう。）

店舗内には、商品の展示用・テスト販売用のスペースを設け、市場調査の場所として利用できます。



体験型アンテナショップを利用するメリット

1. 代理販売を希望する中国企業とのマッチング。
(日本企業と中国企業の間には支援会が入り、商談をスムーズに進めれるようサポートします)
2. 市場調査。
展示している商品については、お客様から感想や意見などを収集し、情報をバックしますので、マーケティングに役立つ情報を収集できます。
3. 商品販売サイトへの誘導。
商品にQRコードなどを付加し、携帯端末のネット販売へ誘導します。(ネット販売の活用)

- 店舗のすぐ横は、2015年4月に開業予定の「大連地下鉄」の出入口が有り、十分な集客が見込めますので、最適な場所です。

商品の展示，市場調査，テスト販売の方法は、お客様と相談の上で決定しますが、費用の目安としては、1ヶ月当たり「1万円～4万円」（1棚のスペース）です。

テスト販売の実例

2015年1月末から約1か月間、四国IT共同組合様から商品をお預かりし、店舗内及び連携店（2店舗）で、商品の展示と代理販売店とのマッチングを実施しております。



トマトジャム・みかんジュースなどの飲料，昆布のお菓子類，調味料類，レトルト食品類，日用品類など、多種多様な商品です。（15社の32商品）

● 20元未満の「お菓子類」や「小魚健康食品」が人気です。

休日には支援会のスタッフがサポートし、試食会（体験会）を実施することもできます。

2015年1月24日には、四国IT共同組合様の商品の試食会を実施しました。



市場調査から展示に必要なパンフレットや資料などの翻訳や作成と、日本から中国までの輸入業務は、支援会でもサポートしております。

【地図】

百盛デパート（地下一階）

2015年開業予定の地下鉄出入口すぐ横



【店舗情報】

- 店舗名 : JPCS 1号店
- 住所 : 大連市長春路百盛デパート地下1階（福街美食広場内）
- 営業時間 : 9:30～夜（20:00頃）まで
- 日本側窓口 : (+86) 13904110159（白石の携帯電話）